

N рис. Fig. No.	N по- зиции на рис. Ref. No in Fig.	Обозначение детали (сборочной единицы) Designation of part (unit)	Количество на подгруппу Quantity per subgroup				Наименование	Description
			374194	374194	330394	330394		
			396294	396294	330364	330364		
			396254	396254	390944	390944		
			390994	390994				
			220694	220694				
			Евро-2	Евро-3	Евро-2	Евро-3		
1	2	3	4	5	6	7	8	9

ГРУППА 12. СИСТЕМА ВЫПУСКА ОТРАБОТАВШИХ ГАЗОВ
GROUP 12. EXHAUST SYSTEM

Подгруппа 1201. Глушитель выхлопа
Subgroup 1201. Exhaust Muffler

42	29	315123-1201010	1	1	1	1	Глушитель выхлопа	Exhaust muffler
	30	315123-1201010-01+	1	1	1	1	Глушитель выхлопа	Exhaust muffler

Подгруппа 1202. Резонатор
Subgroup 1202. Resonator

42	24	330363-1202008	-	-	1*	1*	Резонатор	Resonator
	25	330363-1202008-01+	-	-	1*	1*	Резонатор	Resonator
	41	330303-1202008	-	-	1**	1**	Резонатор	Resonator
	42	330303-1202008-01+	-	-	1**	1**	Резонатор	Resonator
	43	220603-1202008	1	1	-	-	Резонатор	Resonator
	44	220603-1202008-01+	1	1	-	-	Резонатор	Resonator

* - для автомобилей УАЗ-330364, УАЗ-390944

** - для автомобиля УАЗ-330394

* - For automobiles UAZ-330364,
UAZ-390944

** - For automobile UAZ-330394

Подгруппа 1203. Трубы и подвеска глушителя выхлопа
Subgroup 1203. Exhaust Muffler Tubes and Mounting

42	1	31602-1203255-01	2	2	2	2	Болт крепления нейтрализатора	Catalyst bolt
	4	23608-1203033	1	1	1	1	Стремянка	U-bolt
	5	452-1203020	1	1	1	1	Прокладка	Gasket
	6	353300-П	2	2	2	2	Шпилька М10х28	Stud M10x28
	12	250536-П	4	4	4	4	Гайка М10	Nut M10
	13	220694-1203025	1	1	1	1	Кронштейн крепления приемной трубы	Intake tube bracket
	14	252155-П2	14	14	14	14	Шайба 8 пружинная	Spring washer 8
	15	250511-П29	22	22	22	22	Гайка М8	Nut M8
	16	201463-П29	2	2	2	2	Болт М8х38	Bolt M8x38
	17	252135-П2	2	2	2	2	Шайба 8 пружинная	Spring washer 8

1	2	3	4	5	6	7	8	9
42	22	3151-1203061	2	2	2	2	Тяга задней подвески глушителя	Muffler rear suspension rod
	23	31602-1203071	1	1	1	1	Хомут	Clamp
	26	315123-1203079	1	1	1	1	Хомут подвески резонатора	Resonator suspension clamp
	27	201482-П29	3	3	3	3	Болт М8х1х35	Bolt М8х1х35
	28	31602-1203088-10	1	1	1	1	Прокладка фланца приемной трубы глушителя	Muffler intake tube flange gasket
	31	201478-П29	7	7	7	7	Болт М8х1х38	Bolt М8х1х38
	32	31602-1203072	2	2	2	2	Пружина	Spring
	33	31602-1203222	2	2	2	2	Шайба опорная пружины	Spring thrust washer
	34	3151-1203042	1	1	1	1	Скоба крепления глушителя	Muffler clamp
	35	31622-1203043-01	1	1	1	1	Хомут подвески глушителя	Muffler suspension yoke
	36	452-1203057-03	1	1	1	1	Подушка подвески глушителя	Muffler suspension pad
	37	469-1203074	2	2	2	2	Пружина верхняя	Upper spring
	38	469-1203072	2	2	2	2	Ремень подвески	Suspension strap
	39	469-1203082	2	2	2	2	Накладка ремня	Strap cover plate
	40	469-1203073	2	2	2	2	Пружина нижняя	Lower spring

Подгруппа 1204. Ограждение глушителя и выхлопных труб
Subgroup 1204. Muffler and Exhaust Tube Guard Screen

42	2	374194-1204020	-	1	-	1	Экран нейтрализатора	Catalyst screen
	3	1/38364/21	-	7	-	7	Болт М6х16	Bolt М6х16
	18	330394-1204070	-	1	-	1	Накладка щитка нейтрализатора	Catalyst shield cover plate
	19	31602-1204032	-	1	-	1	Щиток нейтрализатора нижний	Catalyst shield, lower
	20	330394-1204010	-	1	-	1	Щиток нейтрализатора с накладкой	Catalyst shield with cover plate
	21	374194-1204040	-	1	-	1	Кронштейн соединительный	Connecting bracket

Подгруппа 1206. Нейтрализатор выхлопных газов
Subgroup 1206. Catalyst

42	7	220694-1203010	1	-	1	-	Труба приемная с нейтрализатором	Intake tube with catalyst
	8	374194-1206010	-	1	-	1	Нейтрализатор с приемной трубой	Catalyst with intake tube
	9	374194-1206009-01*	-	1	-	1	Нейтрализатор с приемной трубой	Catalyst with intake tube
	10	374194-1206010-02*	-	1	-	1	Нейтрализатор с приемной трубой	Catalyst with intake tube
	11	374194-1206010-03*	-	1	-	1	Нейтрализатор с приемной трубой	Catalyst with intake tube

N рис. Fig. No.	N по- зиции на рис. Ref. No in Fig.	Обозначение детали (сборочной единицы) Designation of part (unit)	Количество на подгруппу Quantity per subgroup				Наименование	Description
			374195 396295 396255 390995 220695	374195 396295 396255 390995 220695	330395 330365 390945	330395 330365 390945		
1	2	3	4	5	6	7	8	9

ГРУППА 12. СИСТЕМА ВЫПУСКА ОТРАБОТАВШИХ ГАЗОВ
GROUP 12. EXHAUST SYSTEM

Подгруппа 1201. Глушитель выхлопа
Subgroup 1201. Exhaust Muffler

43	23	315123-1201010	1	1	1	1	Глушитель выхлопа	Exhaust muffler
	24	315123-1201010-01+	1	1	1	1	Глушитель выхлопа	Exhaust muffler

Подгруппа 1202. Резонатор
Subgroup 1202. Resonator

43	1	330368-1202008	-	-	1*	1*	Резонатор	Resonator
	2	330368-1202008-01+	-	-	1*	1*	Резонатор	Resonator
	38	330308-1202008	-	-	1**	1**	Резонатор	Resonator
	39	330308-1202008-01+	-	-	1**	1**	Резонатор	Resonator
	40	220608-1202008	1	1	-	-	Резонатор	Resonator
	41	220608-1202008-01+	1	1	-	-	Резонатор	Resonator

* - для автомобилей УАЗ-330365, УАЗ-390945

** - для автомобиля УАЗ-330395

* - For automobiles UAZ-330365, UAZ-390945

** - For automobile UAZ-330395

Подгруппа 1203. Трубы и подвеска глушителя выхлопа
Subgroup 1203. Exhaust Muffler Tubes and Mounting

43	5	31602-1203088-10	2	2	2	2	Прокладка фланца приемной трубы глушителя	Muffler intake tube flange gasket
	6	252038-П26	2	2	2	2	Шайба 8	Washer 8
	7	252155-П2	17	17	17	17	Шайба 8 пружинная	Spring washer 8
	8	250511-П29	19	19	19	19	Гайка М8	Nut M8
	9	23608-1203020	1	1	1	1	Прокладка	Gasket
	10	353300-П	3	3	3	3	Шпилька М10х28	Stud M10x28
	11	250536-П	6	6	6	6	Гайка М10	Nut M10
	12	374195-1203010	1	1	1	1	Труба приемная глушителя выхлопа	Muffler intake tube
	13	220695-1203025	1	1	1	1	Кронштейн крепления приемной трубы глушителя	Muffler intake tube bracket

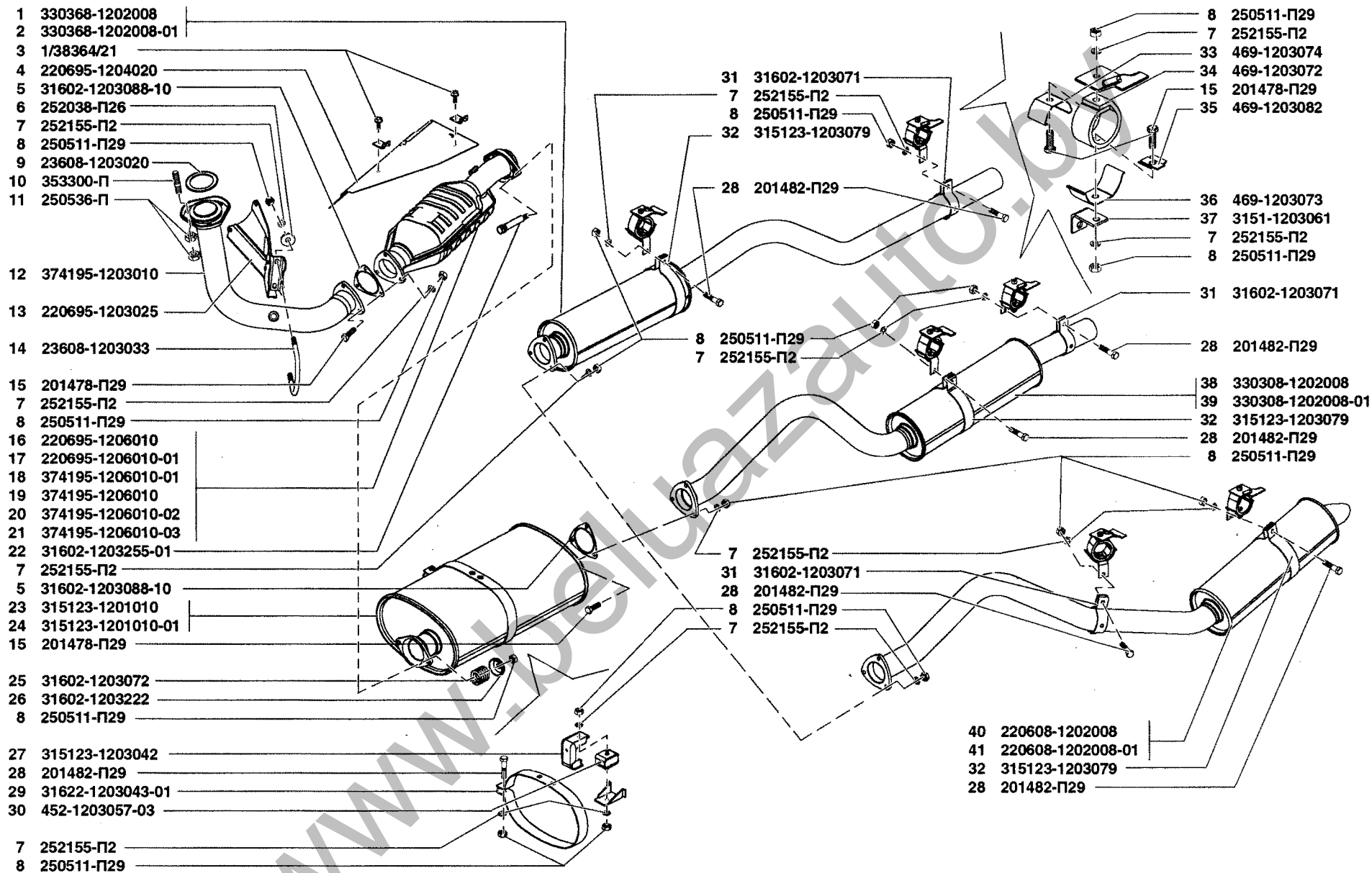


Рис. 43. Глушитель выхлопа (1201), резонатор (1202), трубы и подвеска глушителя выхлопа (1203), ограждение глушителя и выхлопных труб (1204), нейтрализатор выхлопных газов (1206)
 Fig. 43. Exhaust muffler (1201), resonator (1202), exhaust muffler tubes and mounting (1203), muffler and exhaust tube guard screen (1204), catalyst (1206)

1	2	3	4	5	6	7	8	9
43	14	23608-1203033	1	1	1	1	Стремянка	U-bolt
	15	201478-П29	10	10	10	10	Болт М8х1х38	Bolt М8х1х38
	22	31602-1203255-01	2	2	2	2	Болт крепления нейтрализатора	Catalyst bolt
	25	31602-1203072	2	2	2	2	Пружина	Spring
	26	31602-1203222	2	2	2	2	Шайба опорная пружины	Spring thrust washer
	27	315123-1203042	1	1	1	1	Скоба крепления глушителя	Muffler clamp
	28	201482-П29	3	3	3	3	Болт М8х1х35	Bolt М8х1х35
	29	31622-1203043-01	1	1	1	1	Хомут подвески глушителя	Muffler suspension clamp
	30	452-1203057-03	1	1	1	1	Подушка подвески глушителя	Muffler suspension pad
	31	31602-1203071	1	1	1	1	Хомут	Clamp
	32	315123-1203079	1	1	1	1	Хомут подвески резонатора	Resonator suspension clamp
	33	469-1203074	2	2	2	2	Пружина верхняя	Upper spring
	34	469-1203072	2	2	2	2	Ремень подвески	Suspension strap
	35	469-1203082	2	2	2	2	Накладка ремня	Strap cover plate
	36	469-1203073	2	2	2	2	Пружина нижняя	Lower spring
	37	3151-1203061	2	2	2	2	Тяга задней подвески глушителя	Muffler rear suspension rod

Подгруппа 1204. Ограждение глушителя и выхлопных труб
Subgroup 1204. Muffler and Exhaust Tube Guard Screen

43	3	1/38364/21	2	2	2	2	Болт М6х16	Bolt М6х16
	4	220695-1204020	2	2	2	2	Экран нейтрализатора	Catalyst screen

Подгруппа 1206. Нейтрализатор выхлопных газов
Subgroup 1206. Catalyst

43	16	220695-1206010	1	-	1	-	Нейтрализатор с экраном	Catalyst with screen
	17	220695-1206010-01+	1	-	1	-	Нейтрализатор с экраном	Catalyst with screen
	18	374195-1206010-01	-	1	-	1	Нейтрализатор с экраном	Catalyst with screen
	19	374195-1206010+	-	1	-	1	Нейтрализатор с экраном	Catalyst with screen
	20	374195-1206010-02+	-	1	-	1	Нейтрализатор с экраном	Catalyst with screen
	21	374195-1206010-03+	-	1	-	1	Нейтрализатор с экраном	Catalyst with screen